



Kuvataiteen uusien liiketoimintamallien ja manageroinnin
kehittäminen

KV-NÄYTTELY: PROSESSI JA KÄYTÄNTÖ

Taija Leinonen
Tampere 12.11.2010



OPETUSMINISTERIÖ



Elinkeino-, liikenne- ja
ympäristökeskus

Vipuvoimaa
EU:lta
2007-2013



Euroopan unioni
Euroopan sosiaalirahasto



- Ideana järjestää Oulun ja Lapin alueen yhteiseinen näyttely Saksaan
- Taustalla Berliinin residenssin korkea käyttöaste ja taiteilijoiden kiinnostus aluetta kohtaan
- Toimintaan sitoutuivat:
 - Oulun läänin taidetoimikunta
 - Lapin läänin taidetoimikunta
 - Oulun taiteilijaseura -63ry
 - Lapin taiteilijaseura
 - PROTO – Pohjois-Suomen taideteolliset suunnittelijat ry

TUTUSTUMISMATKA



- Kevät-kesällä 2009 kolme kokousta, joissa neuvonantajina mm. Oulun taidemuseon edustajia
- Syksyllä 2010 tutustumismatka Berliiniin
- Vierailupaikkoja mm.
 - Suomen suurlähetystö
 - Suomen Kulttuuri-Istituutti
 - Suomi-Seura
 - Yli 30 Berliiniläistä galleriaa
 - 4 avajaiset
- Tavoitteena löytää yhteistyökumppanit syksyille 2010



HAVAINTOJA TUTUSTUMISMATKALTA

- Gallerioiden koon ja laadun suuri vaihtelevuus; 9m² kellarista 500m² kattuhuoneistoon – ei kuitenkaan tärkeää missä tehdään vaan mitä tehdään
- omistajina esim. valtio, kaupunki tai kaupunginosa, yksityinen voittoa tavoitteleva yrittäjä, yksityinen voittoa tavoittelematon henkilö, tietyn alan tai kaupunginosan taideseura, myymälä, kahvila,...
- Kaikki tavatut galleriat tarkkoja sisällöstä – ehdoton ei yhteiskuraattorille!



HAVAINTOJA TUTUSTUMISMATKALTA

- Väki saatava mukaan avajaisiin – joskus 1päivän näyttely on riittävä.
- Aikataulu ok, osassa gallerioita ohjelma lyöty jo lukkoon jo vuosiksi
- Erottautuminen kaupungin laajassa valikoimassa erittäin haasteellista!
- Taiteilijoille terveiset galleristilta: tervetuloa esittäytymään – mutta varatulla ajalla ja mukaan hyvä portfolio ja näyttelysuunnitelma!



HAVAINTOJA TUTUSTUMISMATKALTA

- Suomen kulttuuri-instituutti erittäin vahva yhteistyökumppani
 - Tulkkaus ja käännökset
 - Kontaktit paikallisiin gallerioihin
 - Suhteet lehdistöön
 - Alueelliset verkostot
 - Hyvät näyttelytilat
 - → Instituuteissa vierailee kuraattoreja ja galleristejä: sovi tapaaminen ja vie mukanasasi hyvä katalogi tai portfolio paikanpäälle jätettäväksi!
- Muista myös
 - Suomi-seurat, muut yhdistykset, merkimieskirkot



TUTUSTUMISMATKAN TULOKSET

- Suomi-Instituutin näyttelytila
- Galerie Wedding
- ~~Brotfabrik~~
- ~~Edition Block~~
- Galerie Heike Arndt DK
- Galerie Elm 75

- Suurlähetystö tukijaksi

TAITEILIJAHAKU



- Haku oli avoin kaikille silloisen Oulun ja Lapin läänien alueella asuville taiteilijoille (sama raja kuin apurahahakemuksessa)
- Hakemuksia saapui n.150
- Esijuryna toimivat alueen taidemuseoiden edustajat
- Berliiniin lähetettiin 80 hakemusta
- Kunkin gallerian nimeämä kuraattori valitsi halumansa määrän taiteilijoita
- Tammikuussa kuraattorit saapuivat Pohjois-Suomeen ja tapasivat 32 taiteilijaa.



HAVAINTOJA TAITEILIJAHAUSTA

- Hauportfolioiden laadussa hurjia eroja – valokuvakirjasta vanhaan näyttelyluetteloon, johon oli päälle kirjattu kynällä ”hakemus”
 - CV:t puutteellisia ja sekavia
 - 5:n kuvan rajoitus oli osoittautunut haasteeksi - lähde ajatuksesta että yksi teosnäyte riittää!
- Panosta hyviin kuviin, asialliseen CV:hen ja tarkasta mitä haussa pyydetään!

KURAATTORIVIERAILU



- 5:n kuraattorin 3,5päivän matka Suomeen n.5000€, sis. lennot, minibussin vuokran, n.1500km ajoa, majoitukset, ruuan...
- Taiteilijoita tavattiin 32hlö
- Tapaamiset ateljeissa ja museolla
- Kuraattorit kehuivat tasoa ja valitsivat näyttelyihin yhteensä 18 taiteilijaa



HAVAINTOJA KURAATTORIVIERAILULTA

- Kuraattorit toimivat hiljaa ja nopeaan tahtiin mutta siitä ei voinut tehdä päätelmiä - hiljaisuuden syynä oli yhtä usein teosten vakuuttavuus kuin hylkäyskin
- Ateljeevierailut olivat pääosin onnistuneita mutta paikkaa on syytä harkita: muutamaan paikkaan emme mahtuneet sisälle ja pari kertaa näimme vain pienen palan isommasta kokonaisuudesta.
- Harvalla taiteilijalla oli mitään annettavaa – käyntikortti, katalogi, postikortti tms.

→ Valmistaudu vierailuun: missä osaamisesi välittyy parhaiten? Onko cv:si ja korttisi ajan tasalla? Valmistaudu vastaamaan taustastasi tai artist statementistäsi – mutta älä pidä puheita!



HAVAINTOJA KURAATTORIVIERAILULTA

- Taiteen hintataso puhututti galleristeja
 - Suomalainen grafiikka kallista ja veistokset halpoja?
 - Hinnoittelusta
yleensä:www.art360.fi/oulunsyksy2010
- Osa taiteilijoista sai kritiikkiä linjattomuudesta – keskittyminen yhteen asiaan kerrallaan mutta moneen peräkkäin sai kiitosta

- Kuraattorit jatkoivat työskentelyä valitsemiensa taiteilijoiden kanssa suoraan
- Kukin galleria käytti omaa sopimus pohjaansa ja provisioitaan, vastasi ripustus- ja avajaisjärjestelyistä, näyttelyvakuutuksista ja kutsukorttien lähettämisestä
- Projekti huolehti katalogista, logistiikasta, kuljetusvakuutuksista, tiedottamisesta ja avustusten hausta sekä matkaran maksamisesta taiteilijoille
- Taiteilijat vastasivat omien töidensä kustannuksista, teoskuviin toimittamisesta katalogiin, teosten pakkaamisesta ja kuljettamisesta Rovaniemelle tai Ouluun



HAVAINTOJA SOPIMUKSISTA

- Sopimus on hyvä vaatia vaikkei galleria sitä tarjoakaan – kuka tekee ja lähettää kutsut, mikä provisio on käytössä, kuka maksaa kulut, jos varoja tilitetään toiseen maahan, ...
 - Ota mallia ART360-sopimus pohjasta, käännöstyö harkinnassa – mutta voit itse käännättää haluamallesi kielelle! www.art360.fi > ammattilaiset > sopimukset
- Kun kukin huolehtii ajoissa omasta osuudestaan vältytään esim. aikatauluongelmilta
- Taiteilijan on hyvä ottaa selvää verotuksesta ja tulleista juuri kyseiseen maahan! (Lisää aiheesta myöhemmin)



HAVAINTOJA PRINTTIMATERIAALISTA

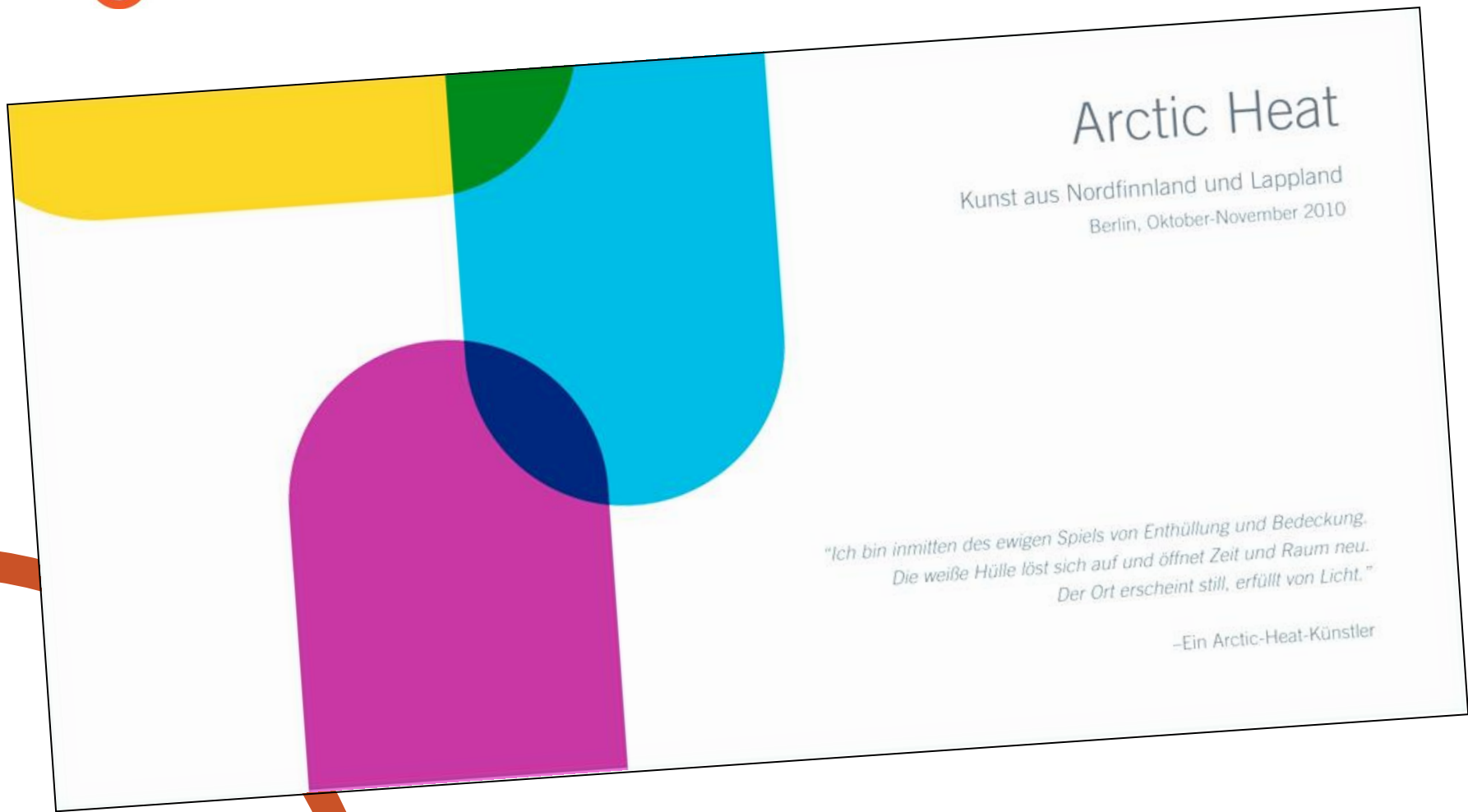
- Printtimateriaalin suunnittelua ei voi koskaan aloittaa liian aikaisin!
- Teoskuvien laatuun on hyvä kiinnittää huomiota!
Ohjeita omaan kuvaukseen: www.art360.fi
- Hyvä graafikko maksaa itsensä takaisin – yhden sivun tai detaljin lisäyksestä tuhansien eurojen ero!
- Kilpailuta painotyöt laajalla haravalla – painattamalla kohdemaassa säästät kuljetuskustannuksia mutta et pääse näkemään vedoksia nopeasti
- Mieti mitä aidosti tarvitset – tarkista galleristilta onko tapana lähettää sähköinen vai paperikutsu
- Postimaksu saattaa olla edullisin jollekin erityiskoolle – kuuntele siis tässäkin paikallisten suositusta



HAVAINTOJA KULJETUKSESTA JA VAKUUTUKSISTA

- Teosten asianmukainen pakkaus ja merkitseminen tärkeää!
 - Muista tarkistaa maan tuontirajoitukset myös pakkausten osalta, esim. Kiinan ei saa viedä käsittelemätöntä puuta
 - Muista että teos pitää pakata paluukuljetuksellekin
 - Liitä kuvat sisällöstä pakkaukseen
- Kuljetustarjouksia kannattaa kysyä myös pieniltä firmoilta – mutta varaudu olemaan itse paikalla pakkaamassa ja purkamassa lastia!
- Valitse kaukomaiden kuljetuksiin kokenut firma
- Tarkista kuuluuko vakuutus kuljetukseen
- Kuvaa laatikon sisältö!

არტუნი



Arctic Heat

Kunst aus Nordfinnland und Lappland
Berlin, Oktober-November 2010

*"Ich bin inmitten des ewigen Spiels von Enthüllung und Bedeckung.
Die weiße Hülle löst sich auf und öffnet Zeit und Raum neu.
Der Ort erscheint still, erfüllt von Licht."*

-Ein Arctic-Heat-Künstler

AVAJAISVIIKON HUUMAA



5.10.2010 Galerie Heike Arndt
Ilona Kivijärvi, Kari Södö ja Jyrki Poussu

Kuvat: Petteri Putkinen

AVAJAVISVIKON HUUMAA



7.10.2010 Suomi-Instituutti

Anni Rapinoja, Anni Kinnunen, Jaana du Toit,
Tuuli Mukka, Markku Heikkilä

Kuvat: Petteri Putkinen



8.10.2010 Galerie Wedding

Kari Södö, Riitta Helevä, Jaakko Pernu, Kaija
Kiuru, Sauli Miettunen

Kuvat: Petteri Putkinen



9.10.2010 Galerie Elm 75
Steve Pratt, Kalle Lampela

Kuvat: Petteri Putkinen



HUOMIOITA AVAJAISISTA

- Pyydä tilaisuuden henkeen sopivat puhujat
- Pyydä puhujia käyttämään omaa kieltään ja hanki paikalle tulkki – tai käännä pääasiat PPT-esitykseen, joka näkyy puheen aikana. Näin kaikki viihtyvät juhlissa paremmin.
- Ota selvää tarjoilukäytännöistä (esim. Saksassa ok veloittaa vierailta juomista!
- Ota selvää siitä, mitä sinulta odotetaan – Kiinassa asiaan kuuluu kiitosillallinen lahjoineen



Budjetti

- Tavoite 99 000€
- Toteutunut n.37300€



PARI SANAA TULLISTA JA VEROISTA

- Kun näyttely on EU-maassa
 - Tavaroiden siirto tapahtuu arvonlisäverotta
 - Taiteilijan on pidettävä kirjaa siirretyistä teoksista
 - ALV-velvollinen taiteilija liittää laskun tai selvityksen kuljetuksesta kirjanpitoonsa
 - Jos teos myydään myynti on taiteilijalle Suomessa verotonta yhteisömyyntiä ja ostajalle yhteisöhankinta myyntimaassa
 - Kun myynti tapahtuu EU:ssa ei myynnistä tarvitse suorittaa suomen arvonlisäveroa – sen sijaan myyntiä koskee maan oma lainsäädäntö! Takista käytäntö kohdemaasta!
 - Mikäli kohdemaan lainsäädäntö tekee taiteilijasta verovelvollisen kohdemaassa, on taiteilija oikeutettu myös hakemaan kohdemaasta vähennyksiä myynnistä aiheutuneista kuluista



PARI SANAA TULLISTA JA VEROISTA

- Kun näyttely on muussa kuin eu-maassa
 - ota yhteys tulliin
 - Täytä vientitavaran tullausilmoitus SAD ja mahdollisesti INF3-lomake
 - Jos teoksia ei viedä myytäväksi , vientiin voidaan käyttää ATA Carnet –lomaketta!
 - Kohtaan 37 Menettely: 2300 (väliaikainen vienti)
 - -myymättömät työt voi palauttaa maahan ilman veroja tai tulleja, mutta SAD-lomakkeen tulee olla tallessa
 - Tee myydyistä teoksista ilmoitus Tullille , jotta väliaikainen vienti korjataan maastavienniksi
 - Kun myynti tapahtuu EU:n ulkopuolella ei myynnistä tarvitse suorittaa suomen arvonlisäveroa – sen sijaan myyntiä koskee maan oma lainsäädäntö!
- Vaikka taiteilija kuljettaa teokset itse on kyseessä silti kaupallinen vienti, josta kuuluu täyttää lomakkeet!



PARI SANAA TULLISTA JA VEROISTA

- Kun näyttely on muussa kuin eu-maassa
 - Jos kyseessä ei ole myyntinäyttely voit käyttää ATA Carnet –lomaketta
 - Muista että jos myyntiä tapahtuu on teos ensin tuotava takaisin suomeen ja lähetettävä sitten ostajalle!
 - Teoksen tulee palautua takaisin juuri siinä muodossa kuin se on saapunut maahan



- Yhteistyökumppaneiden löytäminen
 - Tarjoa aitoa yhteistyökumppanuutta: pohdi miksi vastapuolen kannattaa lähteä mukaan!
 - Käytä suomalaisuutta hyväksi: instituutit, seurat,...
 - Tutki yrityksiä, kellä on vientiä samaan suuntaan?
- Verkostoituminen
 - Luo suhteita esim. käymällä paikallisen seuran tapaamisissa tai lähde mukaan muuhun toimintaan – kuten jääkiekkjoukkueeseen, kuten Mikko Paakkola
- Kieli ja kulttuuriongelmat
 - Etsi hyvä, paikalliset tavat tunteva yhdyshenkilö
 - Käytä tarvittaessa tulkkia tai kääntäjää,
 - Opettele edes pari fraasia, joilla kiittää tapaamisesta, yhteistyöstä jne.



Linkkejä

- www.vero.fi
- www.tulli.fi
- www.frame-fund.fi
- www.cimo.fi
- www.norden.fi
- <http://www.artists.fi/nayttelytoiminta/neuvontapalvelut>
- mm. ATA Carnet jäsenhintaan

Muista myös :

- Suomi-instituutit
- Suomi-seurat
- Merimieskirkko
- Residenssit
- Taiteilijaseura.....



Ideoita!

- Osallistu aktiivisesti näyttelyhakuihin – se on taiteilijalle riskittömin tapa kokeilla ulkomaista näyttelytoimintaa
- Ota selvää residensseistä ja opiskelumahdollisuuksista
- Tutustu ystävyys seuroihin ystävyyskaupunkieihin,...
- Pidä silmällä EU-projekteja ja hakuun tulevia apurahoja
- Mene mukaan KV tapahtumiin Suomessa (lin biennale)

- Osallistu aktiivisesti näyttelyhakuihin – se on taiteilijalle riskittömin tapa kokeilla ulkomaista näyttelytoimintaa
 - Ota selvää residensseistä ja opiskelumahdollisuuksista
 - Tutki seuran papereita: onko teillä ystävyysseuraa
 - Pidä silmällä EU-projekteja ja hakuun tulevia apurahoja
 - Mene mukaan KV tapahtumiin Suomessa (lin biennale)
-
- Palaa päivän alkuun: minkä takia sinä lähtisit maailmalle?
 - Mikä on tavoitteesi sopivin reitti ja kohde; residenssi, näyttely, yhteistyöprojekti?
 - Ketkä voisivat olla yhteistyökumppaneitasi? Miksi?
 - Miten rahoitat reissun?



**Kiitokset mielenkiinnostanne ja
menestystä maailmalle!**

Taija Leinonen

0447103813

manageri.ots@gmail.com